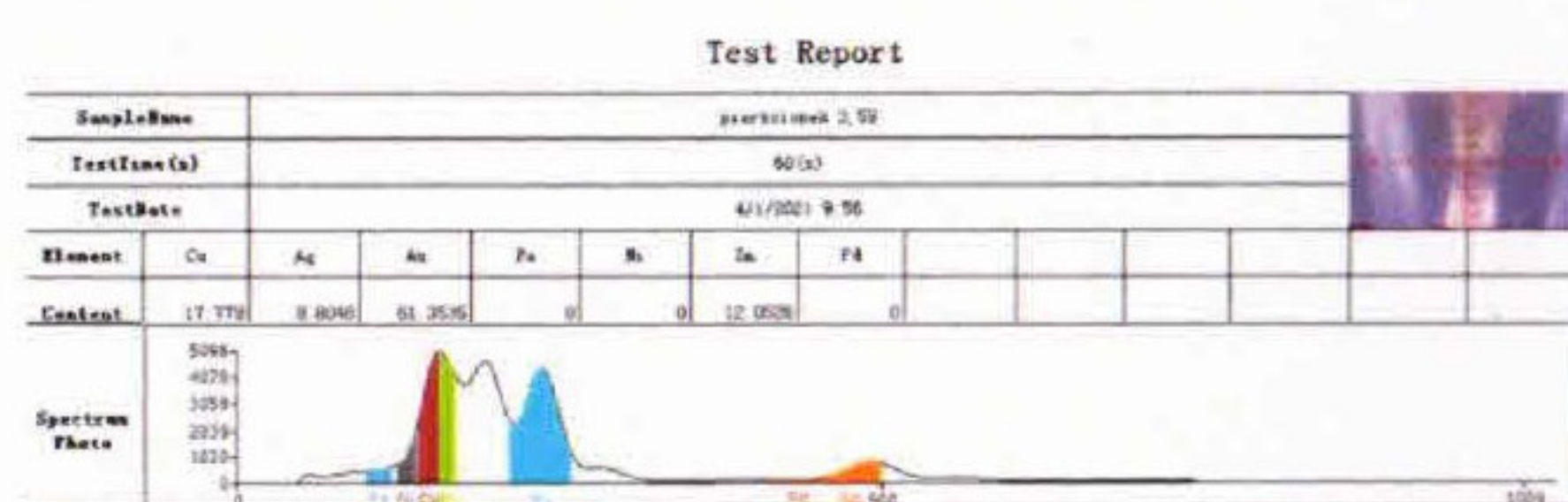


# RAPORT LABORATORYJNY

Numer Raportu

285\_3293-01.04.2021

Rodzaj biżuterii pierścionek  
 Wykonanie odlewany, kameryzowany, rodowany  
 Metal szlachetny złoto  
 Rozmiar 16  
 Próba Złoto spektrometrycznie około 0,613



Cechy probiercze brak  
 Cechy imienne IV  
 Deklaracja producenta 585

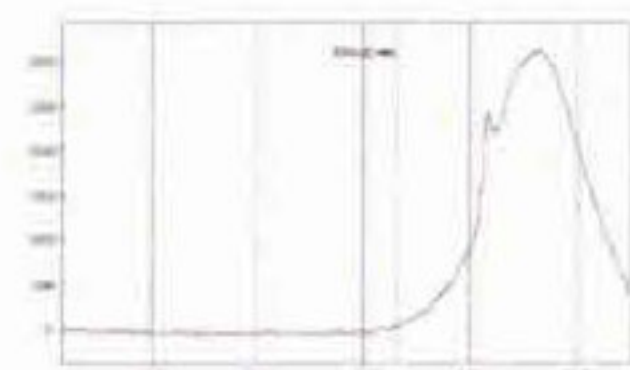


Masa 3,59g  
 Barwa metalu żółta; biała  
 Kamień centralny szmaragd naturalny  
 Rodzaj szlifu schodkowy  
 Rodzaj oprawy punktowa  
 Kamienie dodatkowe diament naturalny  
 Rodzaj szlifu uproszczony 8/8  
 Rodzaj oprawy punktowa

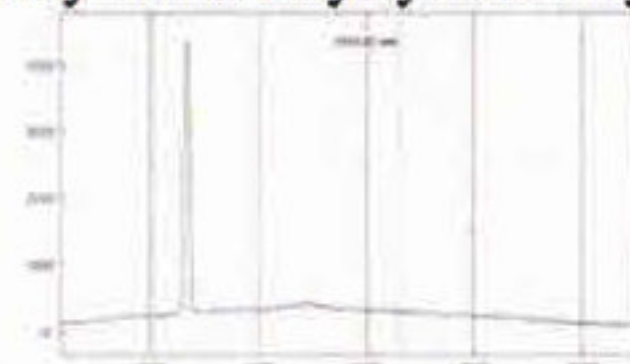


**Kamienie badano w oprawie**

Ilość kamieni 27szt  
 Kamień centralny szmaragd naturalny 1szt  
 Masa przeliczeniowa około 1,33ct



Widmo fotoluminescencyjne posiada cechy charakterystyczne berylu



widmo ramanowskie posiada cechy charakterystyczne diamentu naturalnego



Wymiary [mm] 8,01x6,10x4,01  
 Przezroczystość przezroczysty  
 Czystość lupowo czysty  
 Barwa niebiesko zielony  
 Kod barwy R:101 G:203 B:129 H: 137  
 Symetria słaba  
 Wykończenie słabe  
 Fluorescencja brak  
 Traktowany olejowany w średnim stopniu (F2)  
 Pozostałe kamienie diament naturalny 26szt  
 Masa przeliczeniowa łącznie około 0,09ct  
 Średnica około 0,90mm  
 Czystość od Si do I  
 Barwa od G do H  
 Symetria od średnia do słaba  
 Wykończenie od dobre do słabe  
 Fluorescencja od brak do słaba żółta  
 Traktowany brak widocznych cech poprawiania (N)

**LABORATORIUM GEMMOLOGICZNE**

mgr Krzysztof Stankiewicz  
 ul. Rakowicka 9, 31-511 Kraków  
 NIP 677-179-31-31 tel. 600 42 00 24

mgr Krzysztof Stankiewicz  
 GIA APPLIED JEWELRY PROFESSIONAL

Kraków dnia 01.04.2021.....  
 Pieczętka i podpis

Sporządzono zgodnie ze standardem LMHC