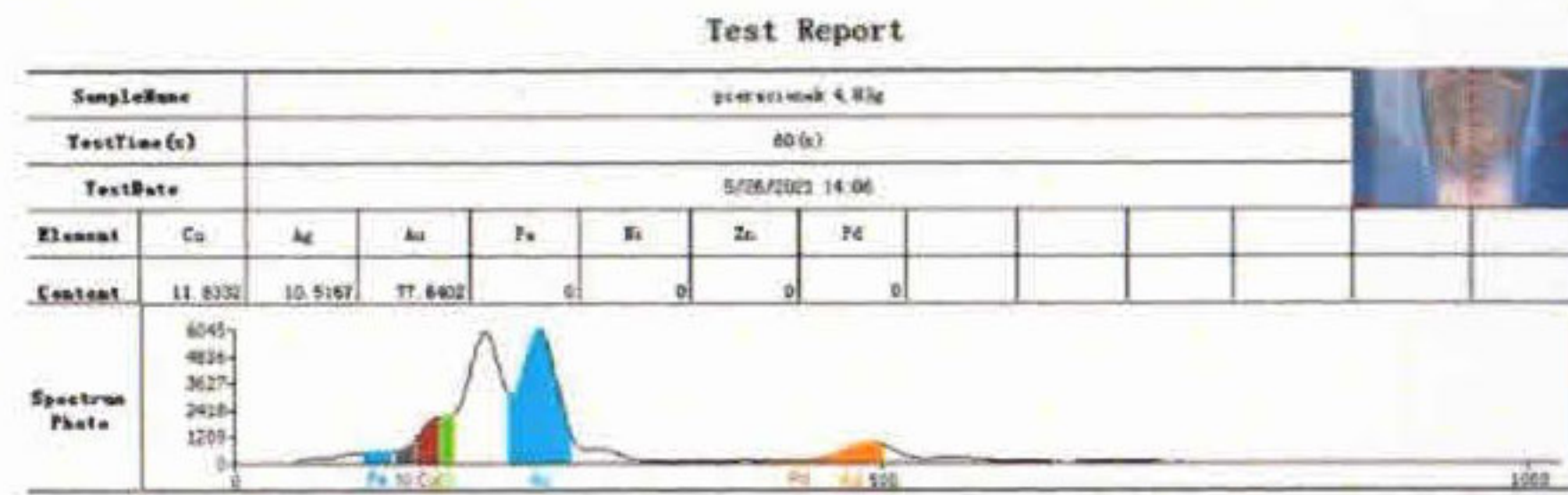


RAPORT LABORATORYJNY

Numer Raportu

465_3472-26.05.2021

Rodzaj biżuterii: pierścionek
 Wykonanie: odlewany, kameryzowany
 Metal szlachetny: złoto
 Rozmiar: 21
 Próba: złoto spektrometrycznie około 0,776



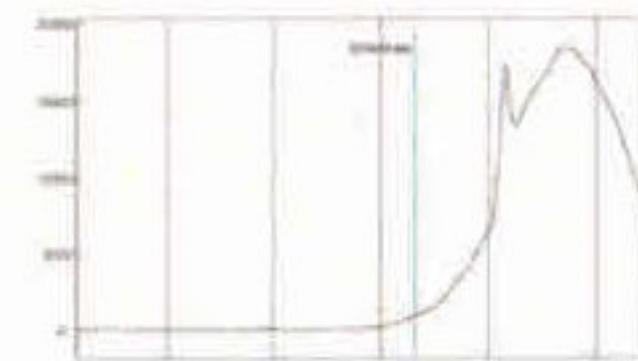
Cechy probiercze: brak
 Cechy imienne: brak
 Deklaracja producenta: 750



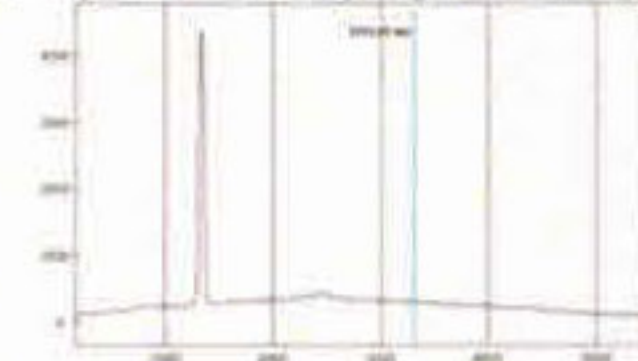
Masa: 4,83g
 Barwa metalu: żółta
 Kamień centralny: szmaragd naturalny
 Rodzaj szlifu: owalny; carre
 Rodzaj oprawy: punktowa; kanałowa
 Kamienie dodatkowe: diament naturalny
 Rodzaj szlifu: nowoczesny brylantowy
 Rodzaj oprawy: punktowa



Kamień badano w oprawie
 Ilość kamieni: 35szt
 Kamień centralny: szmaragd naturalny 25szt
 Masa przeliczeniowa: łącznie około 0,40ct



Widmo fotoluminescencyjne posiada cechy charakterystyczne berylu



widmo ramanowskie posiada cechy charakterystyczne diamentu naturalnego



Wymiary [mm]: około 4,04x2,90x2,17;
 około 1,50x1,50
 Przezroczystość: przezroczysty
 Czystość: niewielkie inkluzje
 Barwa: zielona
 Kod barwy: R:131 G:234 B:148 H:130
 Symetria: od średnia do słaba
 Wykończenie: od średnie do słabe
 Fluorescencja: brak
 Traktowany: olejowany (F1)
 Pozostałe kamienie: diament naturalny 10szt
 Masa przeliczeniowa: łącznie około 0,10ct
 Średnica: około 1,50mm
 Czystość: od Si do I
 Barwa: I
 Symetria: dobra
 Wykończenie: dobre do średnie
 Fluorescencja: od brak do średnia niebieska
 Traktowany: brak widocznych cech poprawiania (N)

LABORATORIUM GEMMOLOGICZNE

mgr Krzysztof Stankiewicz

ul. Rakowicka 9, 31-511 Kraków

NIP 677-179-31-31 tel. 600 42 00 24

mgr Krzysztof Stankiewicz

Pieczętka i podpis

GIA APPLIED JEWELRY PROFESSIONAL

Kraków dnia 26.05.2021.....

Sporządzono zgodnie ze standardem LMHC