

RAPORT LABORATORYJNY

Numer Raportu

657_3663-27.07.2021

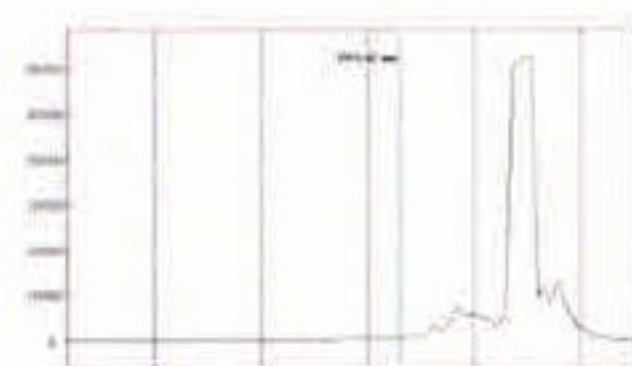


Kamienie badano w oprawie

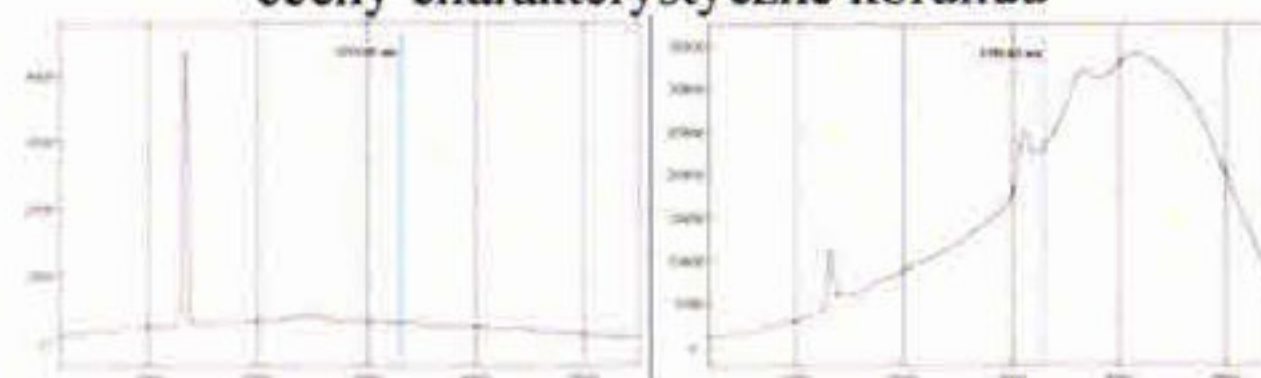
Ilość kamieni 29szt

Kamień centralny rubin naturalny 1szt

Masa przeliczeniowa około 0,55ct



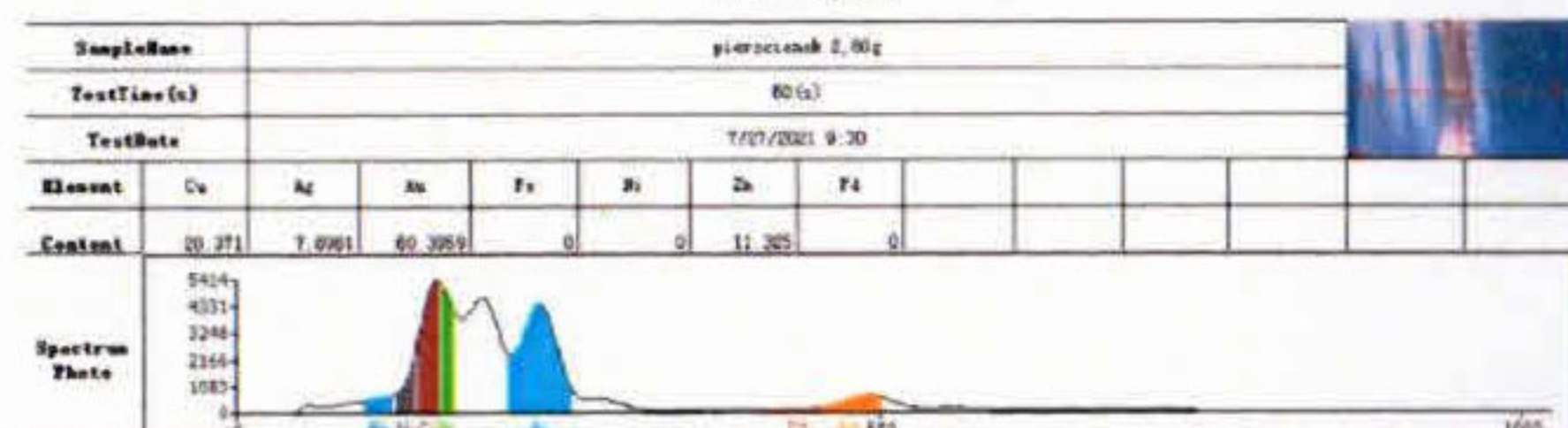
widmo fotoluminescencyjne posiada cechy charakterystyczne korundu



widmo ramanowskie posiada cechy charakterystyczne diamentu naturalnego; diamentu syntetycznego

Rodzaj biżuterii pierścionek
Wykonanie odlewany, kameryzowany
Metal szlachetny złoto
Rozmiar 17
Próba złoto spektrometrycznie około 0,603

Test Report



Cechy probiercze brak
Cechy imienne brak
Deklaracja producenta 14K



Masa 2,81g
Barwa metalu żółta
Kamień centralny rubin naturalny
Rodzaj szlifu owalny
Rodzaj oprawy punktowa
Kamienie dodatkowe diament naturalny;
 diament syntetyczny
Rodzaj szlifu nowoczesny brylantowy
Rodzaj oprawy punktowa



Wymiary [mm] około 6,05x4,00x2,69
Przeźroczystość przeźroczysty
Czystość bardzo duże inkluzje
Barwa fioletowo czerwona
Kod barwy R:135 G:5 B:20 H: 353
Symetria dobra
Wykończenie dobre
Fluorescencja średnia czerwona
Traktowany poprawiany dyfuzyjnie (D)
Pozostałe kamienie diament naturalny 27szt;
 diament syntetyczny 1szt
Masa przeliczeniowa łącznie około 0,23ct;
 około 0,01ct
Średnica od około 1,00mm do około 1,50mm
Czystość Si
Barwa H
Symetria dobra
Wykończenie dobre
Fluorescencja od brak do średnia niebieska
Traktowany brak widocznych cech poprawiania (N)

LABORATORIUM GEMMOLOGICZNE
 mgr Krzysztof Stankiewicz
 ul. Rakowicka 9, 31-511 Kraków
 NIP 677-179-31-31 tel. 600 42 00 24

Kraków dnia 27.07.2021

mgr Krzysztof Stankiewicz
 Pieczęć i podpis
 GIA APPLIED JEWELRY PROFESSIONAL

Sporządzono zgodnie ze standardem LMHC
 Sporządzono zgodnie z normą ISO 24016