

RAPORT LABORATORYJNY

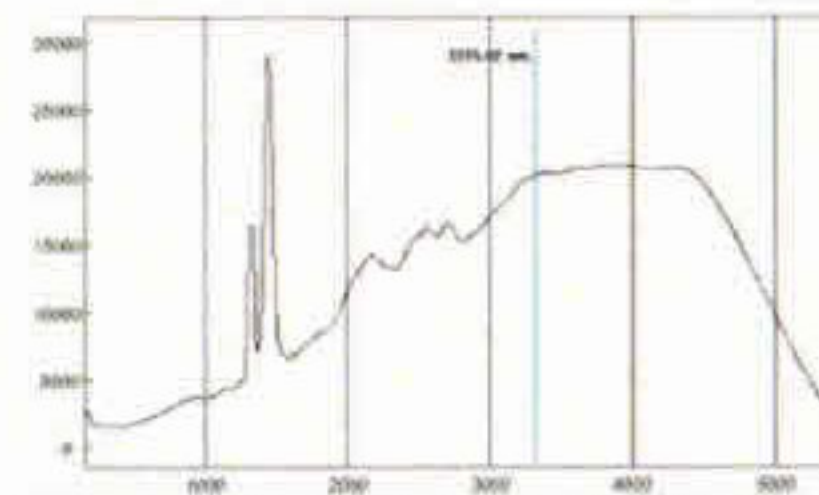
Numer Raportu

538_3545-17.06.2021

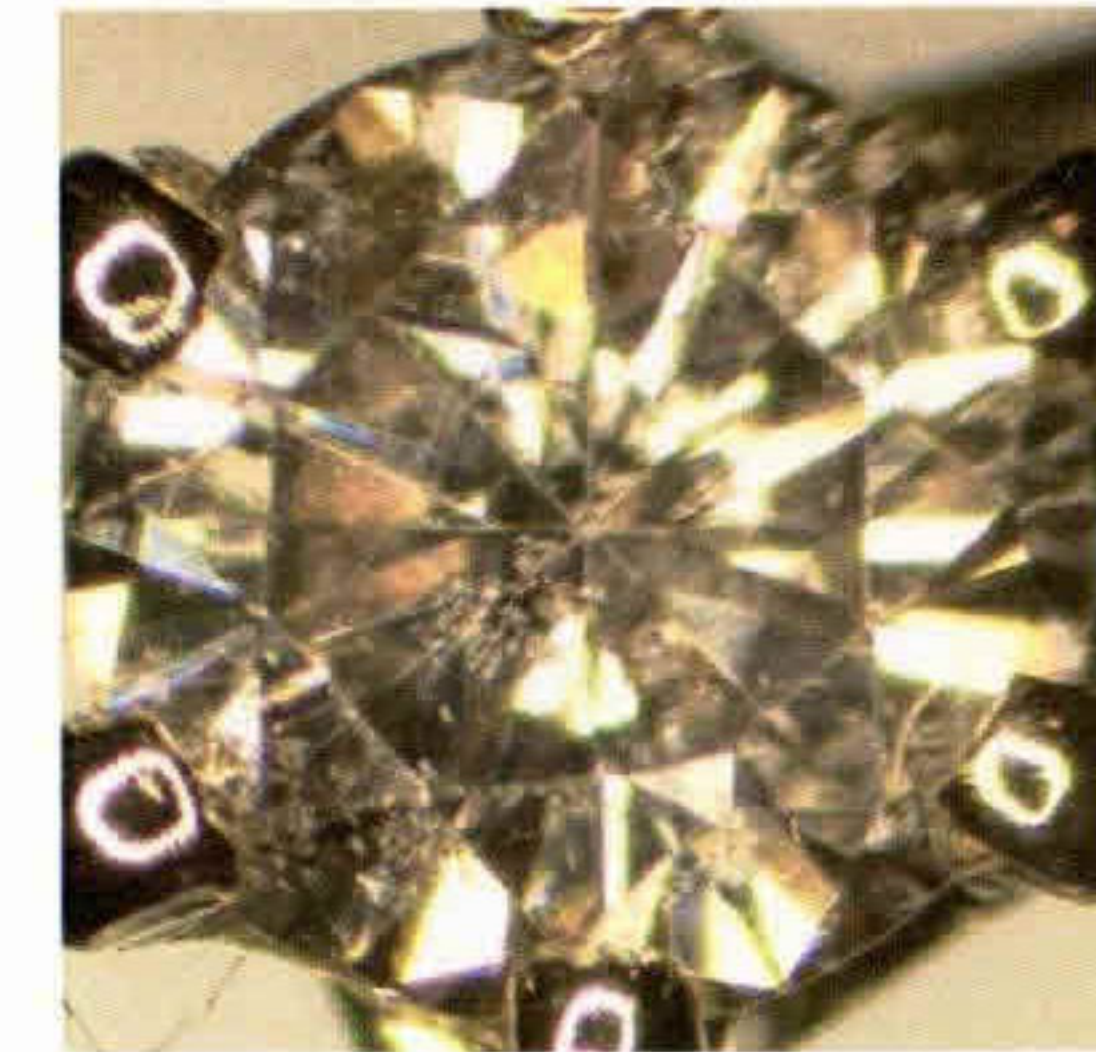


Kamienie badano w oprawie

Ilość kamieni	1 szt
Kamień centralny	diament naturalny
Masa przeliczeniowa	około 0,12ct



widmo ramanowskie posiada cechy charakterystyczne diamentu naturalnego o barwie fantazyjnej



Średnica	około 3,20mm
Czystość	Si
Barwa	Naturalna Fantazyjna Jasna Różowa
Symetria	średnia
Wykończenie	słabe
Fluorescencja	średnia niebieska
Traktowany	brak widocznych cech poprawiania (N)

Rodzaj biżuterii	pierścionek
Wykonanie	odlewany, lutowany, kameryzowany
Metal szlachetny	złoto
Rozmiar	13
Próba	0,750

Cechy probiercze Polskie stosowane po roku 2004
probiernia w Warszawie;
Francuskie stosowane po roku 1994
probiernia w Valencji



Cechy imienne BF



Masa	1,14g
Barwa metalu	żółta
Kamień centralny	diament naturalny
Rodzaj szlifu	nowoczesny brylantowy
Rodzaj oprawy	punktowa

LABORATORIUM GEMMOLOGICZNE
mgr Krzysztof Stankiewicz
ul. Rakowicka 9, 31-511 Kraków
NIP 677-179-31-31 tel. 600 42 00 24

Krzysztof Stankiewicz
mgr Krzysztof Stankiewicz
GIA APPLIED JEWELRY PROFESSIONAL

Kraków dnia 17.06.2021.....
Pieczęć i podpis

Sporządzono zgodnie z normą ISO 24016