

# RAPORT LABORATORYJNY

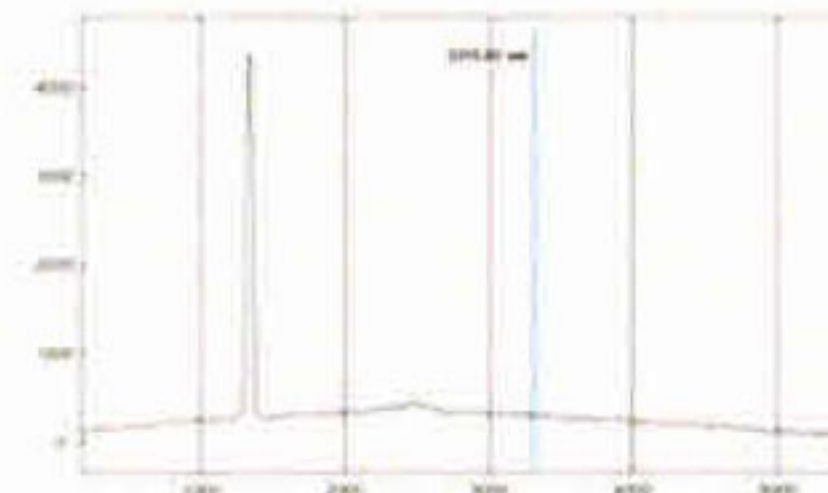
## Numer Raportu

629\_3635-22.07.2021

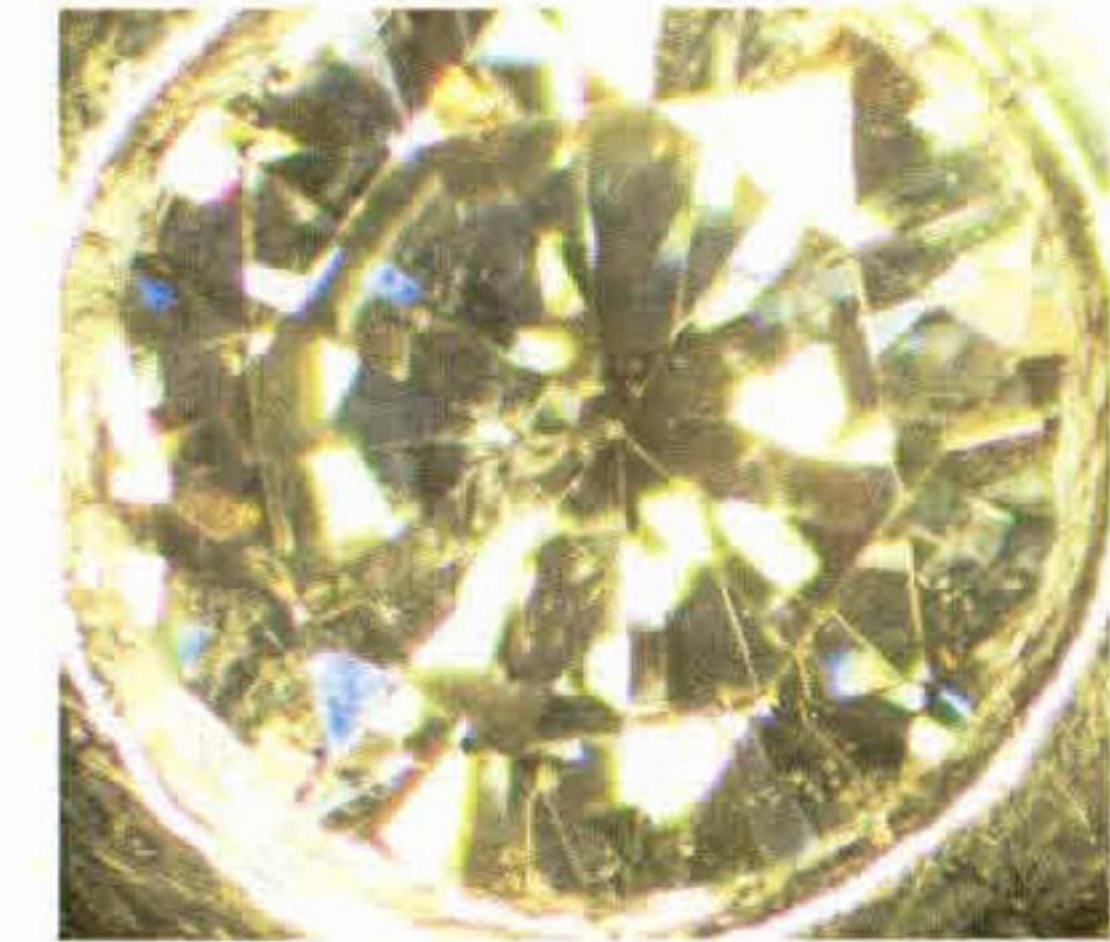


### Kamienie badano w oprawie

Ilość kamieni	1 szt
Kamień centralny	diament naturalny
Masa przeliczeniowa	około 0,33ct



widmo ramanowskie posiada cechy charakterystyczne diamentu naturalnego



Średnica	około 4,50mm
Czystość	Si
Barwa	I
Symetria	dobra
Wykończenie	dobre
Fluorescencja	brak
Traktowany	brak widocznych cech poprawiania (N)

Rodzaj biżuterii	pierścionek
Wykonanie	ręczne, walcowany, lutowany, kameryzowany, złożony, rodowany
Metal szlachetny	złoto
Rozmiar	13,5
Próba	0,750

Cechy probiercze  
Anglia probiernia w Sheffield  
rok cechowania 2021



Cechy imienne  
FF



Masa	6,75g
Barwa metalu	biała; żółta
Kamień centralny	diament naturalny
Rodzaj szlifu	nowoczesny brylantowy
Rodzaj oprawy	pełna

LABORATORIUM GEMMOLOGICZNE

mgr Krzysztof Stankiewicz  
ul. Rakowicka 9, 31-511 Kraków  
NIP 677-179-31-31 tel. 600 42 00 24

mgr Krzysztof Stankiewicz  
GIA APPLIED JEWELRY PROFESSIONAL

Kraków dnia 22.07.2021.....

Pieczętka i podpis

Sporządzono zgodnie z normą ISO 24016