

RAPORT LABORATORYJNY

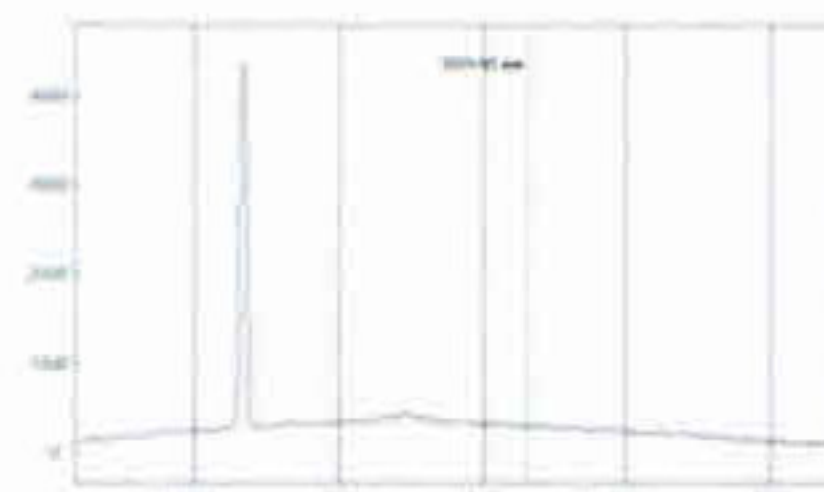
Numer Raportu

1057_2808-16.11.2020

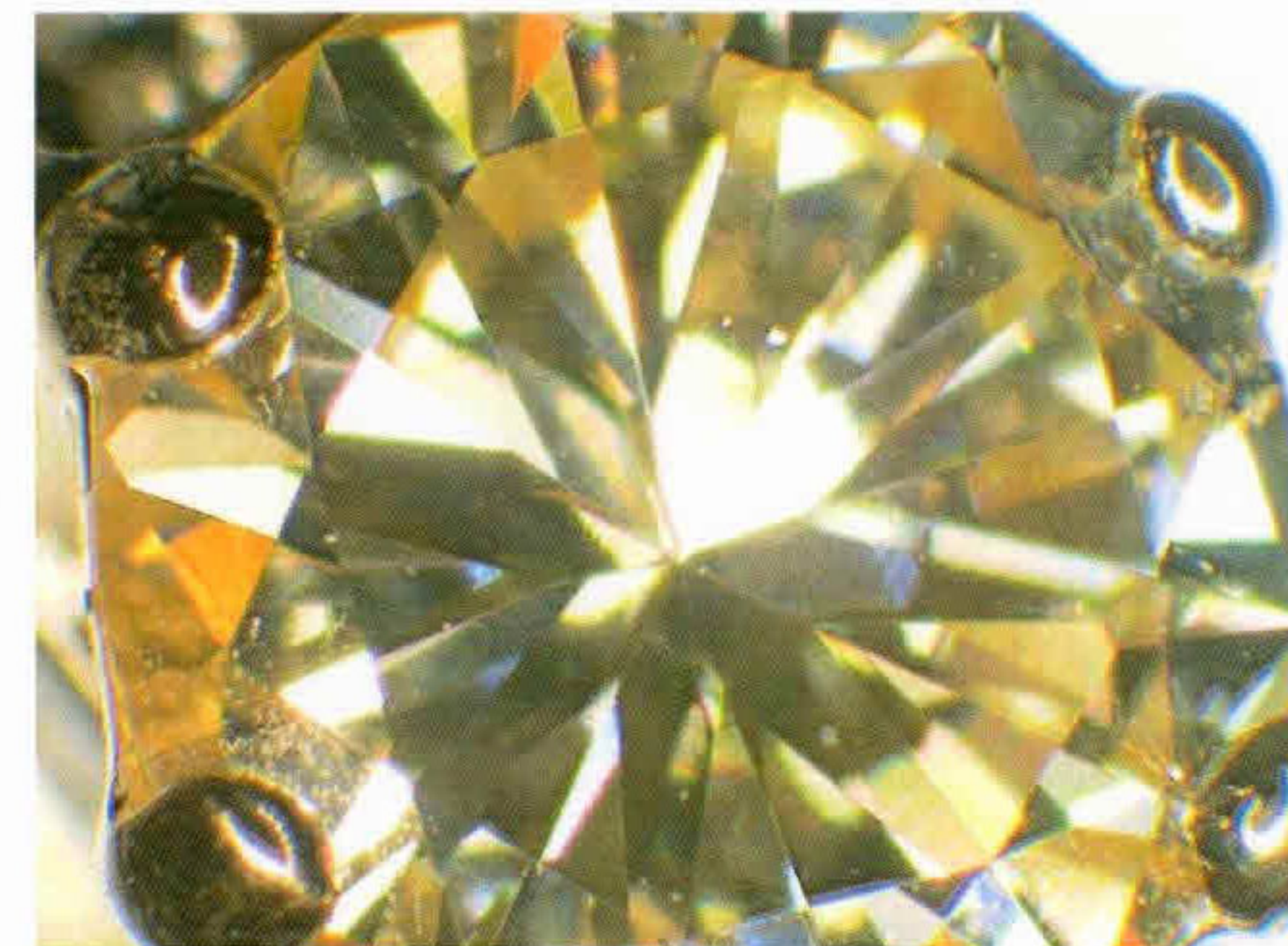


Kamienie badano luzem

Ilość kamieni	1szt
Kamień centralny	diament naturalny
Masa	0,60ct



widmo ramanowskie posiada cechy charakterystyczne diamentu naturalnego



Średnica	5,53-5,64x3,22
Czystość	Si1
Barwa	N-P
Symetria	średnia
Wykończenie	bardzo dobre
Fluorescencja	słaba żółta
Traktowany	brak widocznych cech poprawiania (N)

LABORATORIUM GEMMOLOGICZNE

mgr Krzysztof Stankiewicz

ul. Rakowicka 9, 31-511 Kraków

NIP 677-179-31-33 tel. 600 42 00 24

Kraków dnia 16.11.2020

Pieczątka i podpis

Sporządzono zgodnie ze standardem LMHC

Rodzaj biżuterii	pierścionek
Wykonanie	odlewny, kameryzowany, rodowany
Metal szlachetny	złoto
Rozmiar	16
Próba	0,585

Cechy probiercze
Polskie stosowane po 1997 roku
probiernia w Gdańsku



Cechy imienne
brak
Deklaracja producenta
585



Masa	2,18g
Barwa metalu	żółta; biała
Kamień centralny	diament
Rodzaj szlifu	nowoczesny brylantowy
Rodzaj oprawy	punktowa