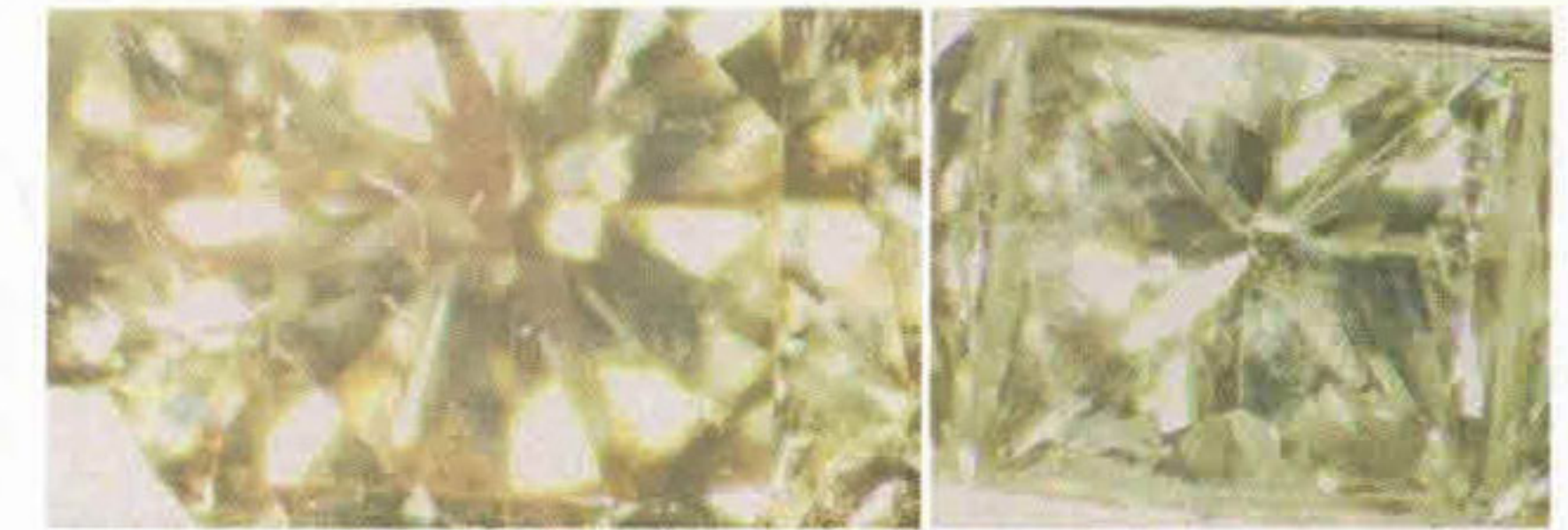


RAPORT LABORATORYJNY

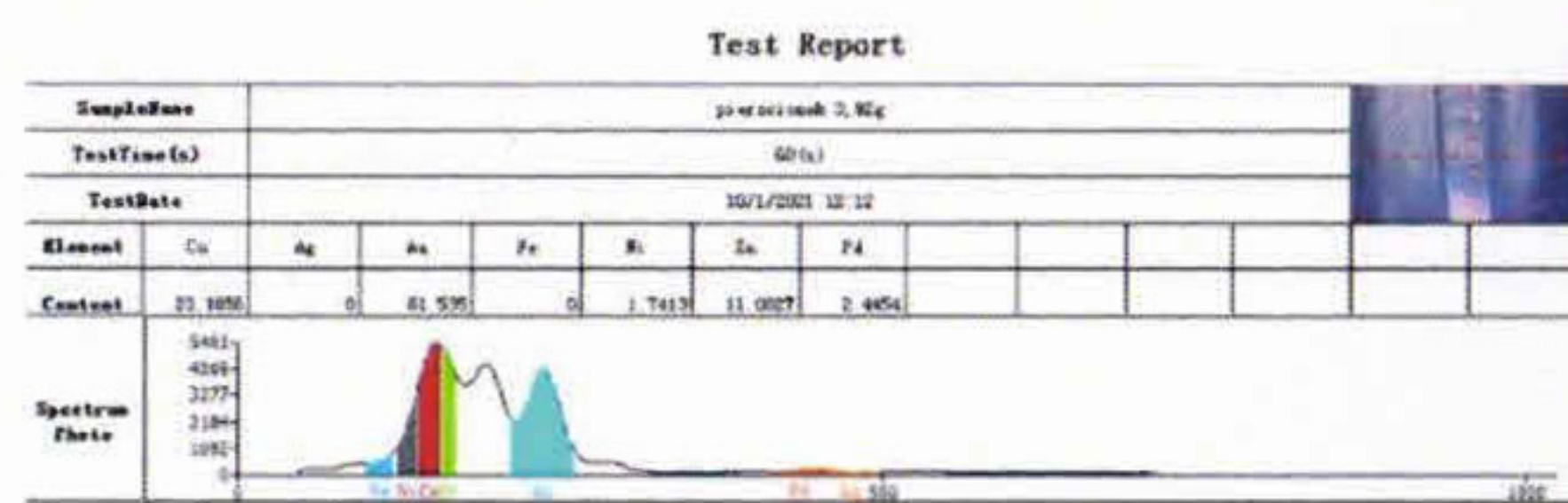
Numer Raportu

962_4007-01.10.2021



Wymiary [mm]	około 5,38-5,43x3,24
Czystość	Si2
Barwa	Y-Z jasna brązowa
Symetria	bardzo dobra
Wykończenie	bardzo dobre
Fluorescencja	słaba niebieska
Traktowany	brak widocznych cech poprawiania (N)
Pozostałe kamienie	diament naturalny 10szt
Masa przeliczeniowa	łącznie około 0,40ct
Wymiary [mm]	około 2,00x2,00x1,20
Czystość	od VS do SI
Barwa	od F do G
Symetria	bardzo dobra
Wykończenie	bardzo dobre
Fluorescencja	brak
Traktowany	brak widocznych cech poprawiania (N)

Rodzaj biżuterii	pierścionek
Wykonanie	odlewany, lutowany
Metal szlachetny	złoto
Rozmiar	11,5
Próba	spektrometrycznie około 0,615



Cechy probiercze	brak
Cechy imienne	TJ

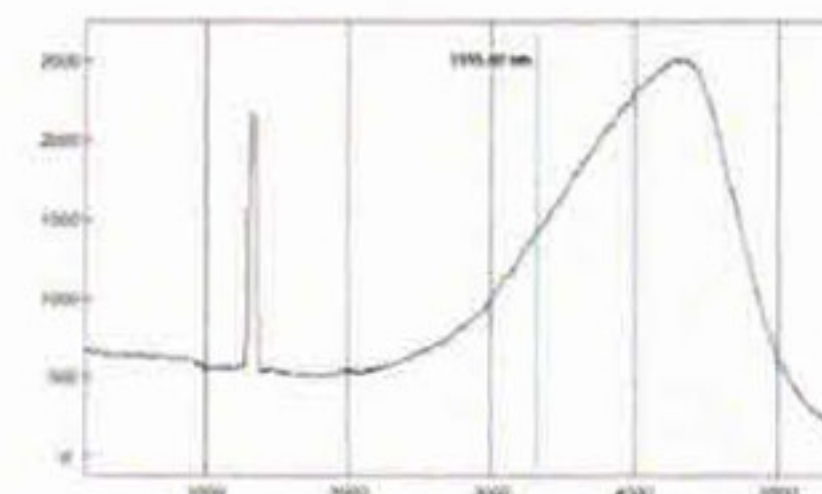


Deklaracja producenta 14K

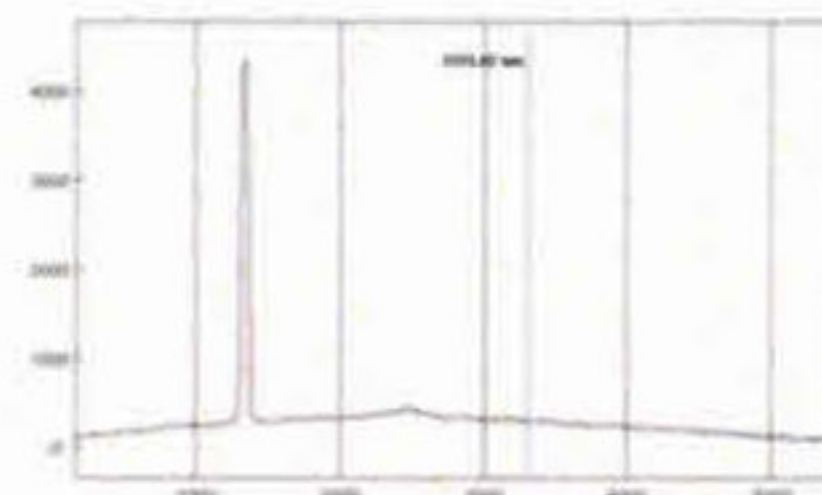


Masa	3,93g
Barwa metalu	biała
Kamień centralny	diament naturalny
Rodzaj szlif	nowoczesny brylantowy
Rodzaj oprawy	punktowa
Kamienie dodatkowe	diament naturalny
Rodzaj szlif	princessa
Rodzaj oprawy	kanałowa

Kamień badano w oprawie	
Ilość kamieni	11 szt
Kamień centralny	diament naturalny 1szt
Masa przeliczeniowa	około 0,58ct



widmo ramanowskie posiada cechy charakterystyczne diamentu naturalnego



widmo ramanowskie posiada cechy charakterystyczne diamentu naturalnego

LABORATORIUM GEMMOLOGICZNE
mgr Krzysztof Stankiewicz
ul. Rakowicka 9, 31-511 Kraków
NIP 677-179-31-31 tel. 600 42 00 24

mgr Krzysztof Stankiewicz
GIA APPLIED JEWELRY PROFESSIONAL

Kraków dnia 01.10.2021

Pieczętka i podpis

Sporządzono zgodnie z normą ISO 24016