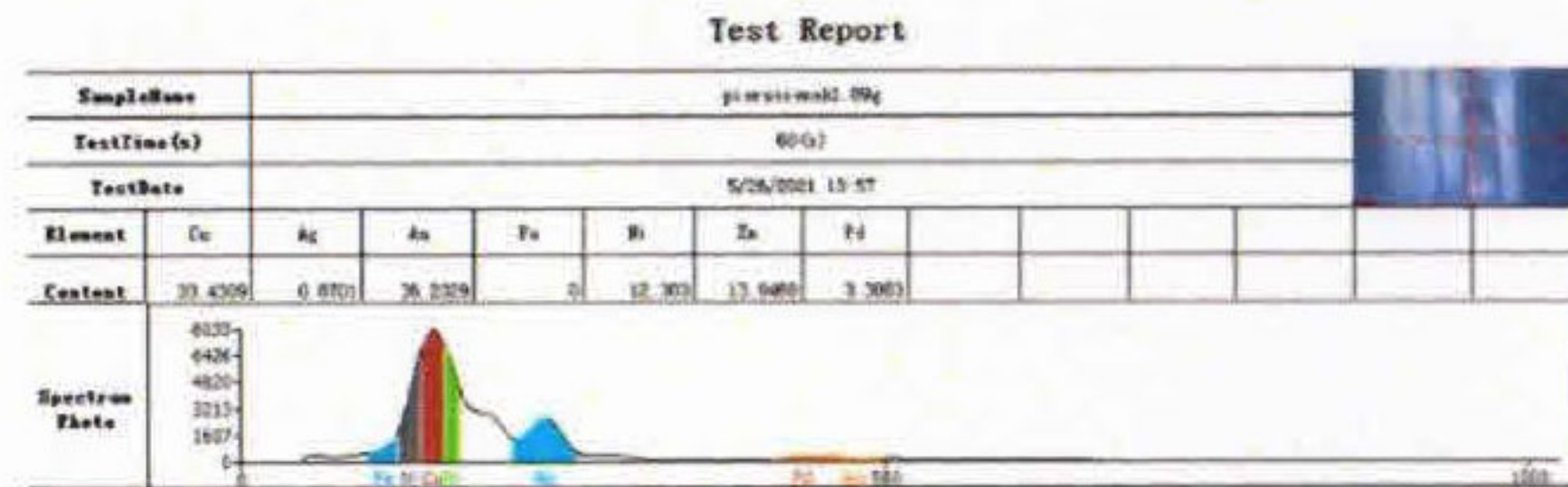


RAPORT LABORATORYJNY

Numer Raportu

463\_3470-26.05.2021

Rodzaj biżuterii pierścionek  
 Wykonanie ręczne, walcowany, lutowany,  
 kameryzowany  
 Metal szlachetny złoto  
 Rozmiar 13  
 Próba złoto spektrometrycznie około 0,362

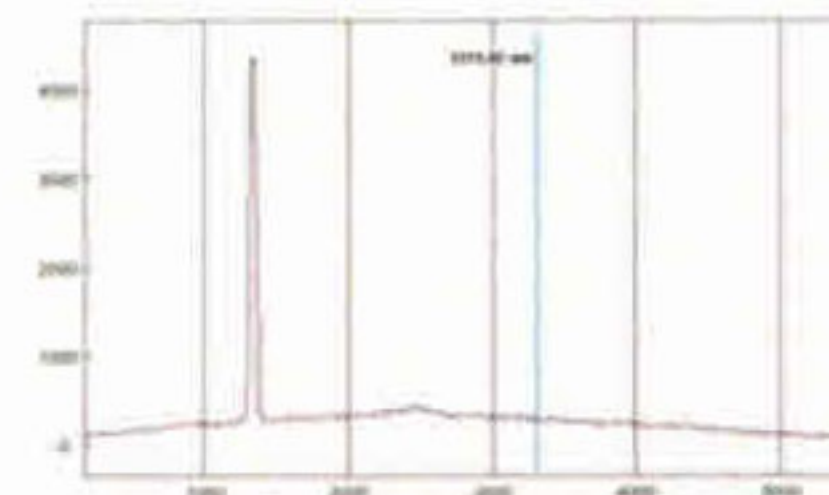


Cechy probiercze brak  
 Cechy imienne brak  
 Deklaracja producenta brak  
 Masa 1,89g  
 Barwa metalu biała  
 Kamień centralny diament naturalny  
 Rodzaj szlifu nowoczesny brylantowy  
 Rodzaj oprawy punktowa  
 Uwagi stop zawiera nikiel (Ni) może powodować uczulenia;  
 stop zawiera pallad (Pd)

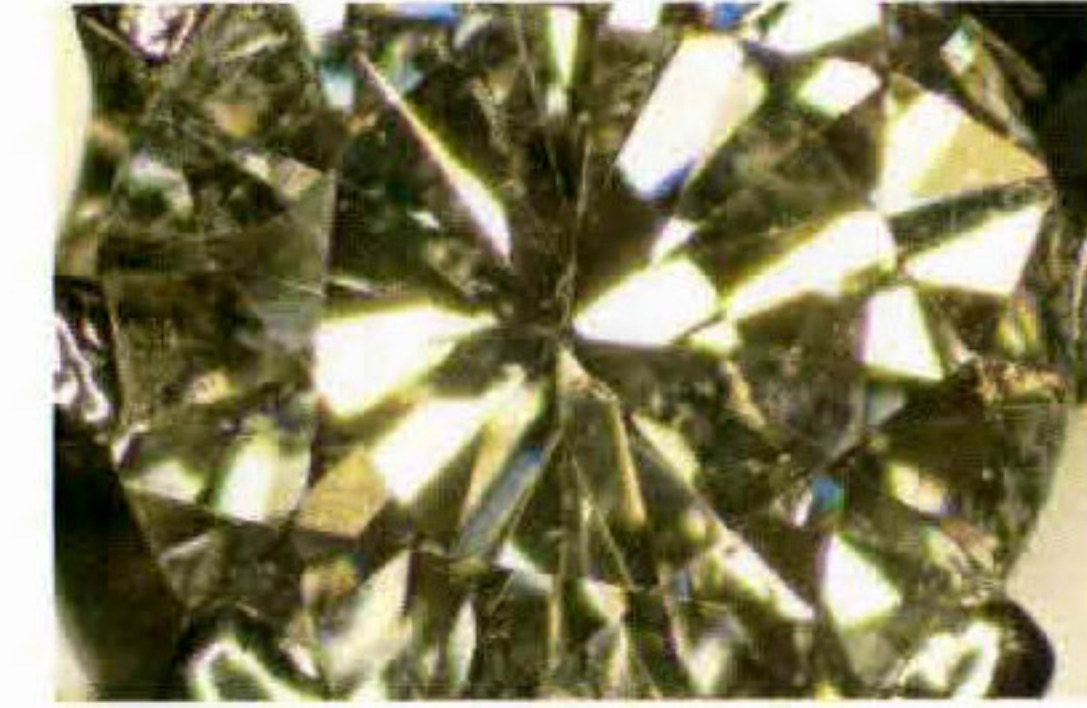


Kamień badano w oprawie

Ilość kamieni 1 szt  
 Kamień centralny diament naturalny  
 Masa przeliczeniowa około 0,57ct



widmo ramanowskie posiada cechy charakterystyczne diamentu naturalnego



Wymiary [mm] około 5,44-5,43x3,14  
 Czystość Si2  
 Barwa I  
 Symetria dobra  
 Wykończenie bardzo dobre  
 Fluorescencja brak  
 Traktowany brak widocznych cech poprawiania (N)

LABORATORIUM GEMMOLOGICZNE  
 mgr Krzysztof Stankiewicz  
 ul. Rakowicka 9, 31-511 Kraków  
 NIP 677-179-31-31 tel. 600 42 00 24

mgr Krzysztof Stankiewicz  
 GIA APPLIED JEWELRY PROFESSIONAL  
 Pieczęć i podpis

Kraków dnia 26.05.2021.....

Sporządzono zgodnie ze standardem LMHC