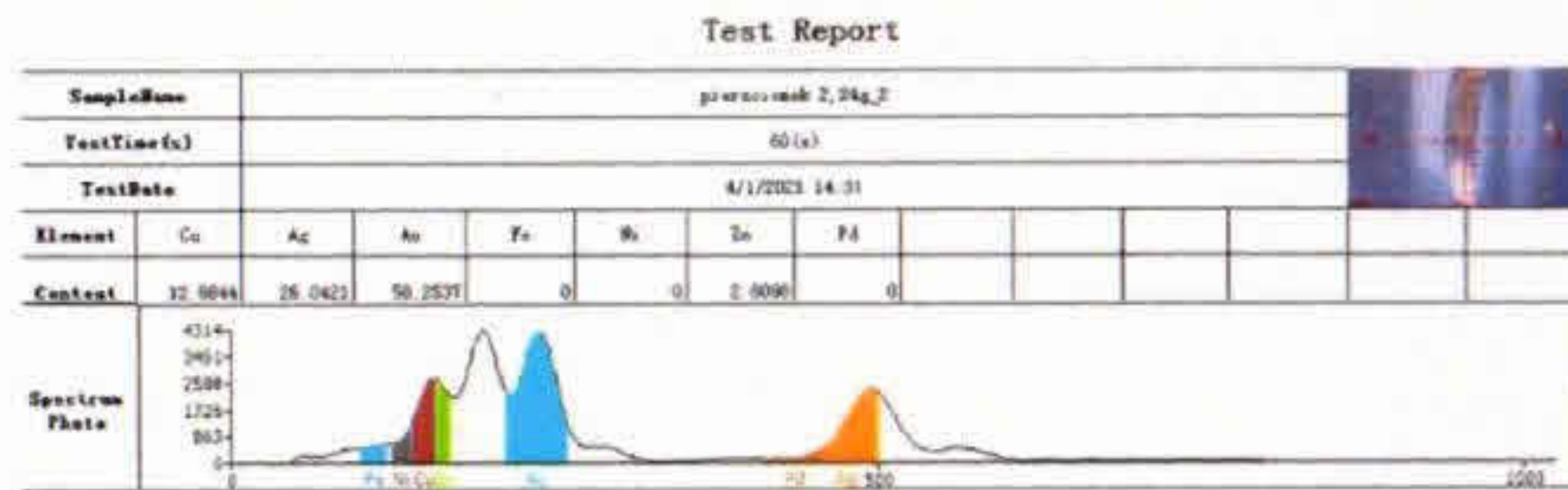


RAPORT LABORATORYJNY

Numer Raportu

301_3309-01.04.2021

Rodzaj biżuterii pierścionek
Wykonanie odlewany, lutowany, kameryzowany, rodowany
Metal szlachetny złoto
Rozmiar 11
Próba Złoto spektrometrycznie około 0,582



Cechy probiercze brak
Cechy imienne brak
Deklaracja producenta 585

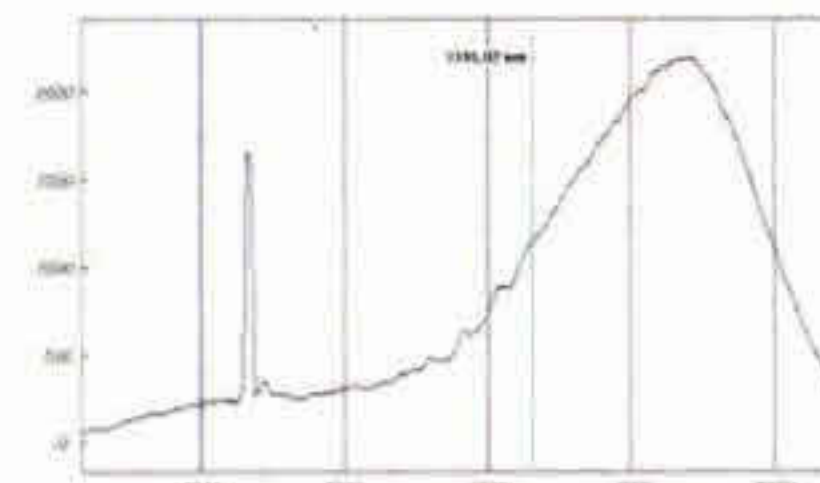


Masa 2,24g
Barwa metalu żółta; biała
Kamień centralny diament naturalny
Rodzaj szlifu nowoczesny brylantowy
Rodzaj oprawy punktowa



Kamień badano w oprawie

Ilość kamieni 1 szt
Kamień centralny diament naturalny
Masa przeliczeniowa około 0,50ct



widmo ramanowskie nie jest charakterystyczne widmo FITR wykazało, że jest to diament typu I



Średnica około 5,04mm
Wysokość 3,15mm
Czystość VVS2
Barwa Naturalna Fantazyjna żółtawo pomarańczowo Brązowa
Symetria dobra
Wykończenie dobre
Fluorescencja słaba żółta
Traktowany brak widocznych cech poprawiania (N)
Uwagi kamień posiada inskrypcje na rondyście (znak graficzny) IGL G 74452

LABORATORIUM GEMMOLOGICZNE

mgr Krzysztof Stankiewicz
 ul. Rakowicka 9, 31-511 Kraków
 NIP 677-179-31-31 tel. 600 42 00 24

Krzysztof Stankiewicz
 mgr Krzysztof Stankiewicz
 ICA APPLIED JEWELRY PROFESSIONAL
 Pieczętka i podpis

Kraków dnia 01.04.2021.....

Sporządzono zgodnie ze standardem LMHC