

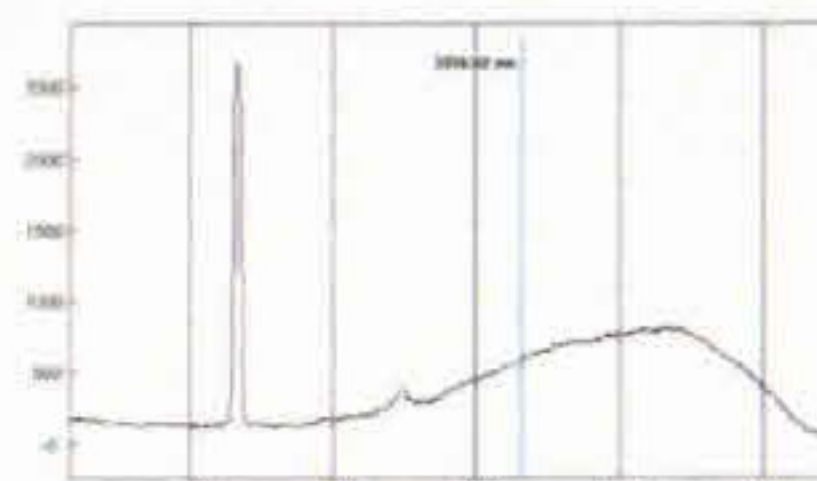
Numer Raportu

963\_4008-01.10.2021

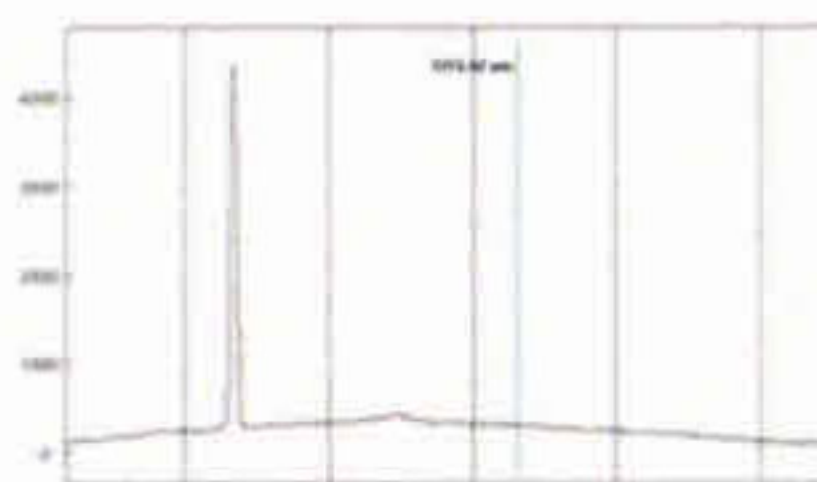


Kamienie badano w oprawie

<b>Ilość kamieni</b>	11szt
<b>Kamień centralny</b>	diament naturalny 1szt
<b>Masa przeliczeniowa</b>	około 0,39ct



widmo ramanowskie posiada cechy charakterystyczne diamentu naturalnego



widmo ramanowskie posiada cechy charakterystyczne diamentu naturalnego



<b>Wymiary [mm]</b>	około 5,89x4,20x1,78
<b>Czystość</b>	Si2
<b>Barwa</b>	Naturalna Fantazyjna Głęboka Pomarańczowa
<b>Symetria</b>	bardzo dobra
<b>Wykończenie</b>	dobre
<b>Fluorescencja</b>	brak
<b>Traktowany</b>	brak widocznych cech poprawiania (N)
<b>Pozostałe kamienie</b>	diament naturalny 10szt
<b>Masa przeliczeniowa</b>	łącznie około 0,30ct
<b>Średnica</b>	około 2,00mm
<b>Czystość</b>	VS
<b>Barwa</b>	od D do G
<b>Symetria</b>	dobra
<b>Wykończenie</b>	dobre
<b>Fluorescencja</b>	od brak do słaba niebieska
<b>Traktowany</b>	brak widocznych cech poprawiania (N)

<b>Rodzaj biżuterii</b>	pierścionek
<b>Wykonanie</b>	odlewany, kameryzowany
<b>Metal szlachetny</b>	złoto
<b>Rozmiar</b>	10,5
<b>Próba</b>	0,585

**Cechy probiercze** Polskie stosowane po roku 1997  
probiernia w Poznaniu



**Cechy imienne** TP



<b>Masa</b>	2,32g
<b>Barwa metalu</b>	zółta
<b>Kamień centralny</b>	diament naturalny
<b>Rodzaj szlifu</b>	owalny
<b>Rodzaj oprawy</b>	punktowa
<b>Kamienie dodatkowe</b>	diament naturalny
<b>Rodzaj szlifu</b>	nowoczesny brylantowy
<b>Rodzaj oprawy</b>	punktowa

LABORATORIUM GEMMOLOGICZNE  
mgr Krzysztof Stankiewicz  
ul. Rakowicka 9, 31-511 Kraków  
NIP 677-179-31-31 tel. 600 42 00 24

mgr Krzysztof Stankiewicz

GIA APPLIED JEWELRY PROFESSIONAL

Pieczętka i podpis

Kraków dnia 01.10.2021

Sporządzono zgodnie z normą ISO 24016