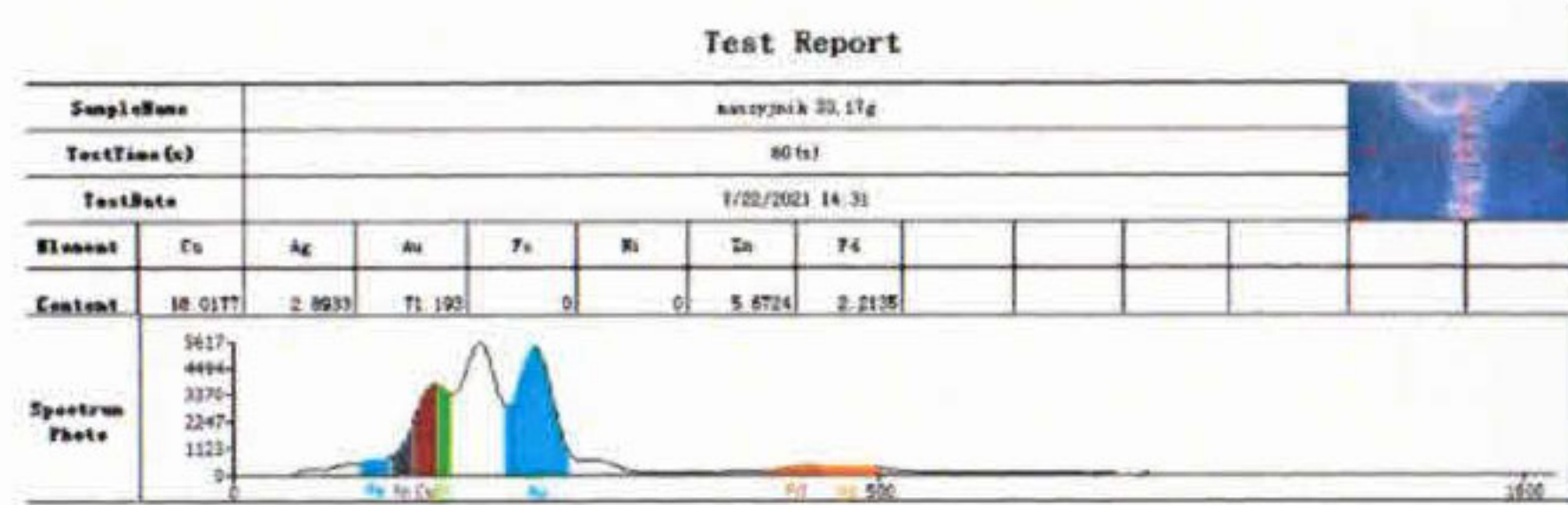


RAPORT LABORATORYJNY

Rodzaj biżuterii naszyjnik
 Wykonanie odlewany, kameryzowany, rodowany
 Metal szlachetny złoto
 Długość około 418mm
 Próba złoto spektrometrycznie około 0,711



Cechy probiercze brak
 Cechy imienne brak
 Deklaracja producenta 750; 18K



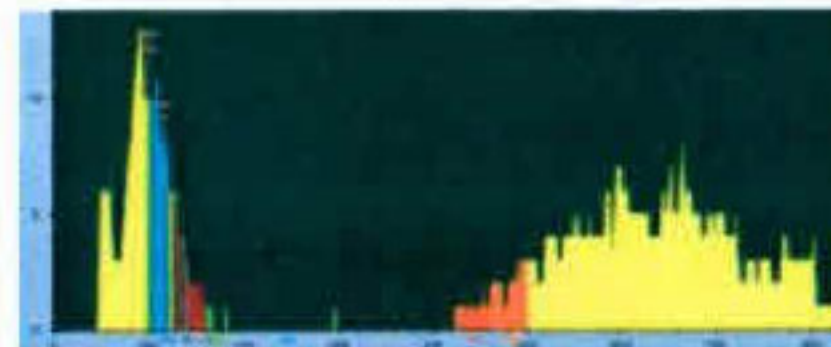
Masa 33,18g
 Barwa metalu biała
 Kamień centralny perła hodowana
 Rodzaj oprawy na sztyft
 Kamienie dodatkowe diament naturalny
 Rodzaj szlifu nowoczesny brylantowy
 Rodzaj oprawy punktowa
 Uwagi stop zawiera pallad (Pd)

Numer Raportu

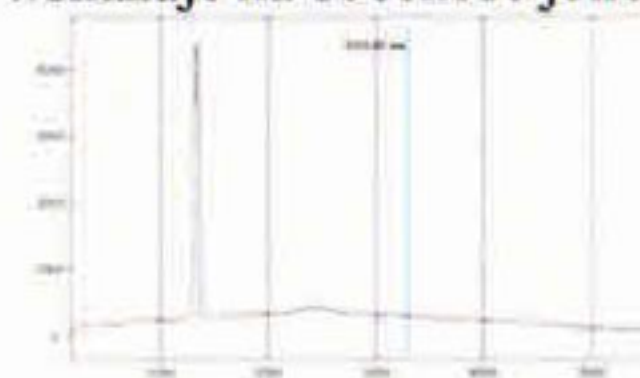
634_3640-22.07.2021



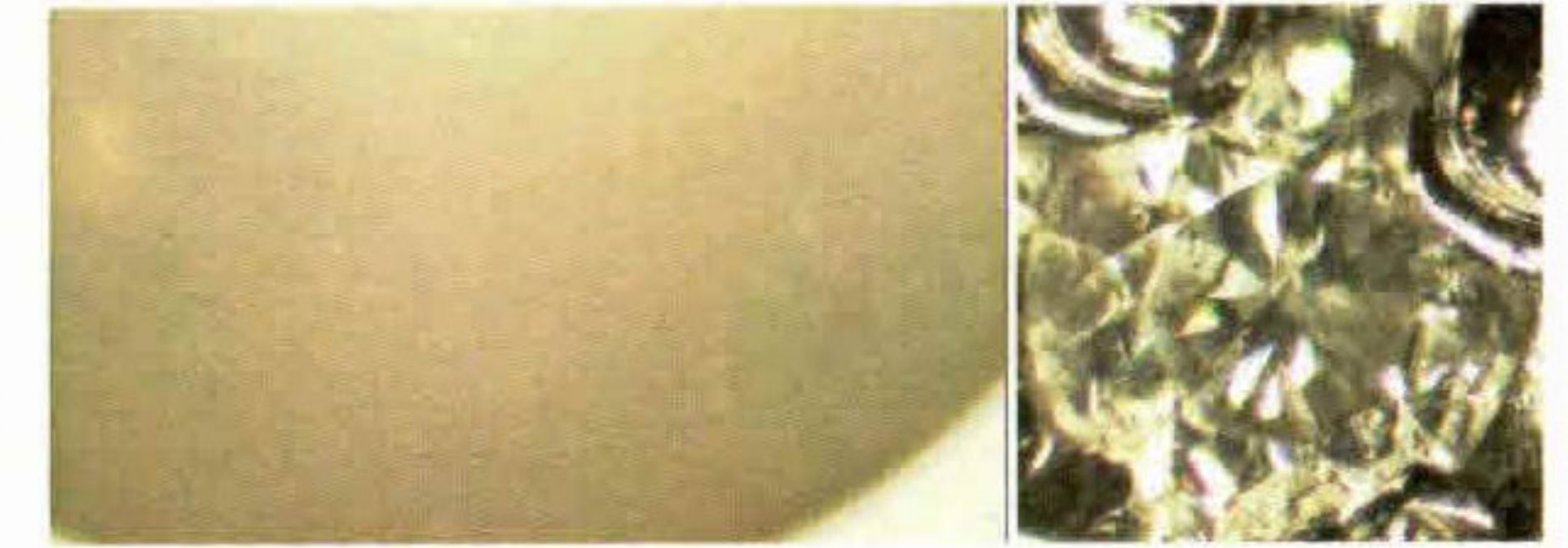
Kamienie badano w oprawie
 Ilość kamieni 83szt
 Kamień centralny perła hodowana 7szt
 Masa przeliczeniowa łącznie około 30,00ct



widmo EDXRF wskazuje na obecność jonów manganu (Mn)



widmo ramanowskie posiada cechy charakterystyczne diamentu naturalnego



Średnica 8,50mm
 Barwa biała
 Poblask różowy
 Kształt kulisty
 Polysk od średni do wysoki
 Grubość warstwy perłowej nie badano
 Jakość powierzchni brak widocznych znamion
 Dobór dobry
 Fluorescencja średnia żółta
 Traktowany poprawiane jedną lub wieloma metodami
 Pozostałe kamienie diament naturalny 76szt
 Masa przeliczeniowa łącznie około 0,76ct
 Średnica około 1,60mm
 Czystość Si
 Barwa G
 Symetria dobra
 Wykończenie dobre
 Fluorescencja od brak do średnia niebieska;
 średnia żółta
 Traktowany brak widocznych cech poprawiania (N)

LABORATORIUM GEMMOLOGICZNE
 mgr Krzysztof Stankiewicz
 ul. Rakowicka 9, 31-511 Kraków
 NIP 677-179-31-31 tel. 600 42 00 24

Kraków dnia 22.07.2021.....
 mgr Krzysztof Stankiewicz
 Pieczęć i podpis
 Sporzędzono zgodnie z normą ISO 24016