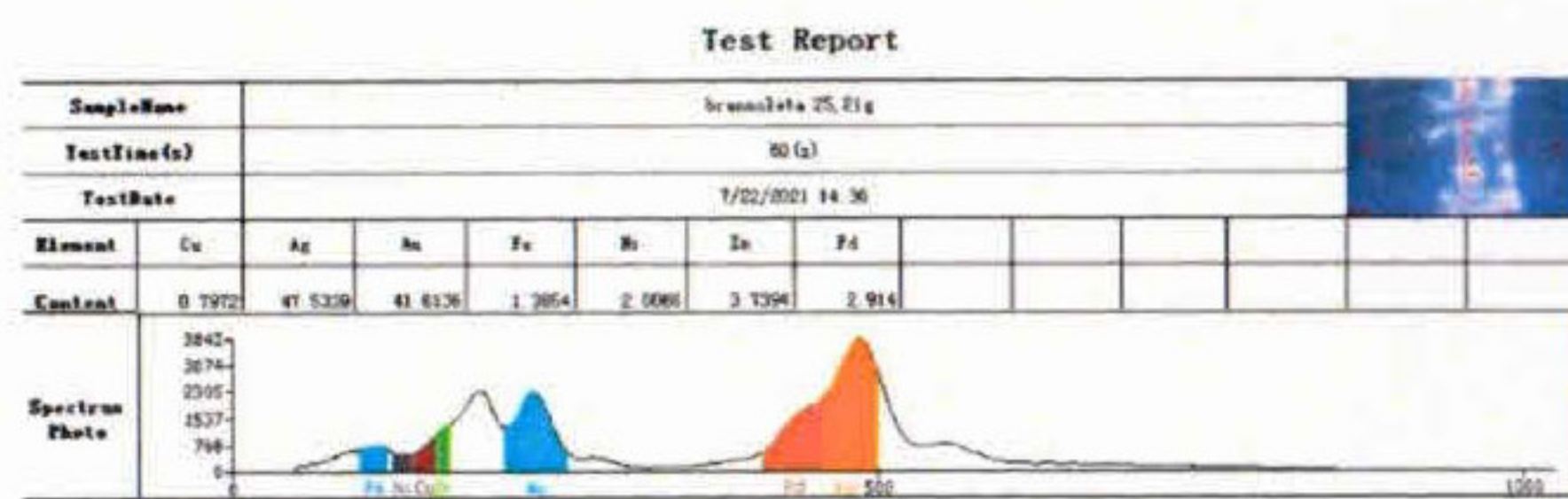


RAPORT LABORATORYJNY

Numer Raportu

635_3641-22.07.2021

Rodzaj biżuterii bransoleta
 Wykonanie odlewana, kameryzowana, rodowana
 Metal szlachetny złoto
 Rozmiar 19
 Próba złoto spektrometrycznie około 0,416



Cechy probiercze brak
 Cechy imienne brak
 Deklaracja producenta brak

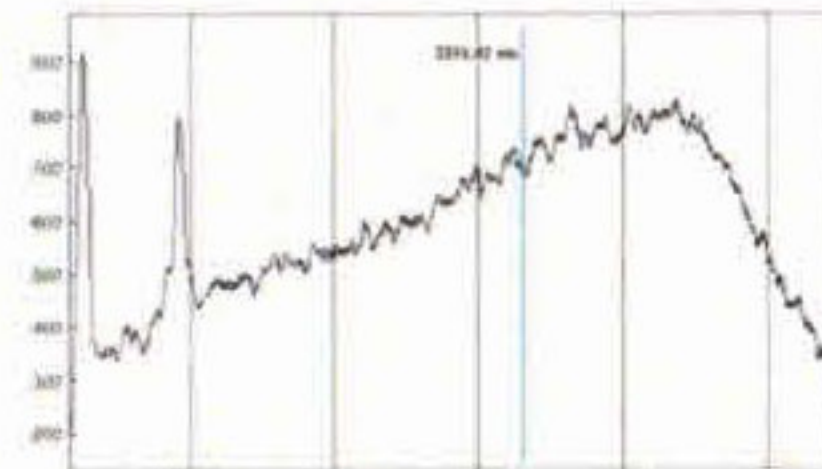


Masa 25,21g
 Barwa metalu biała
 Kamień centralny topaz naturalny
 Rodzaj szlifu owalny
 Rodzaj oprawy punktowa
 Uwagi stop zawiera nikiel (Ni) może powodować uczulenia ; stop zawiera pallad (Pd)



Kamienie badano w oprawie

Ilość kamieni 28szt
 Kamień centralny topaz naturalny
 Masa przeliczeniowa łącznie około 36,00ct



widmo ramanowskie posiada cechy charakterystyczne topazów



Wymiary [mm] około 8,00x6,00x3,60
 Przezroczystość przezroczysty
 Czystość lupowo czysty
 Barwa niebieska
 Kod barwy R:81 G:131 B:161 H: 202
 Symetria dobra
 Wykończenie dobre
 Fluorescencja brak
 Traktowany napromieniowane (R)

LABORATORIUM GEMMOLOGICZNE
 mgr Krzysztof Stankiewicz
 ul. Rakowicka 9, 31-511 Kraków
 NIP 677-179-31-31 tel. 600 42 00 24

Krzysztof Stankiewicz
 mgr Krzysztof Stankiewicz
 GIA APPLIED JEWELRY PROFESSIONAL
 Pieczęćka i podpis

Kraków dnia 22.07.2021.....

Sporządzono zgodnie ze standardem LMHC